

## Oberreute R32 Kremlerbad-Loipe

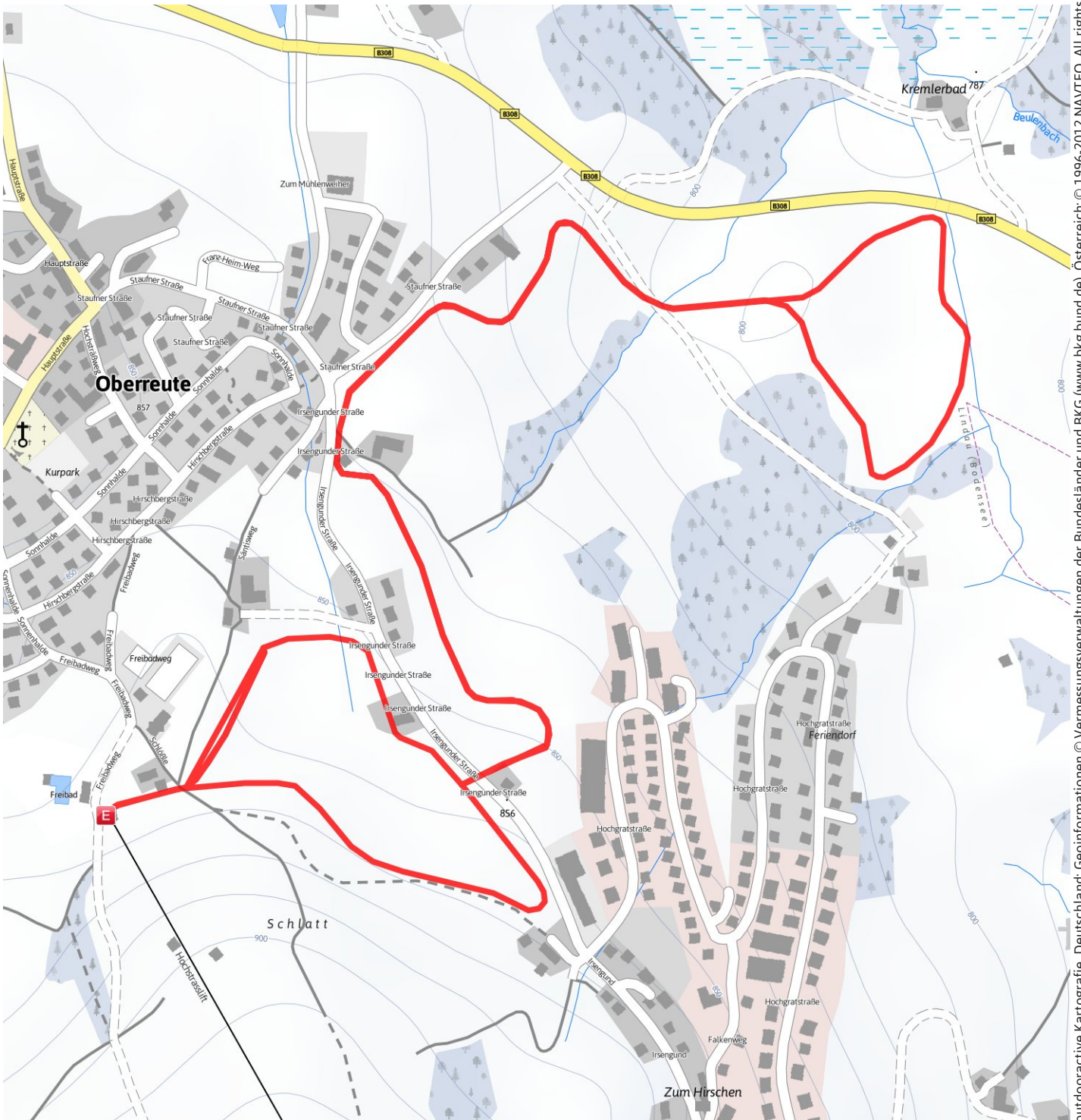


**Erlebnis** ★ ★ ★ ★ ★  
**Landschaft** ★ ★ ★ ★ ★

**Länge** 5,4 km  
**Höhenmeter** ▲ 118 m  
 ▼ 118 m  
**Dauer** 0:30 h

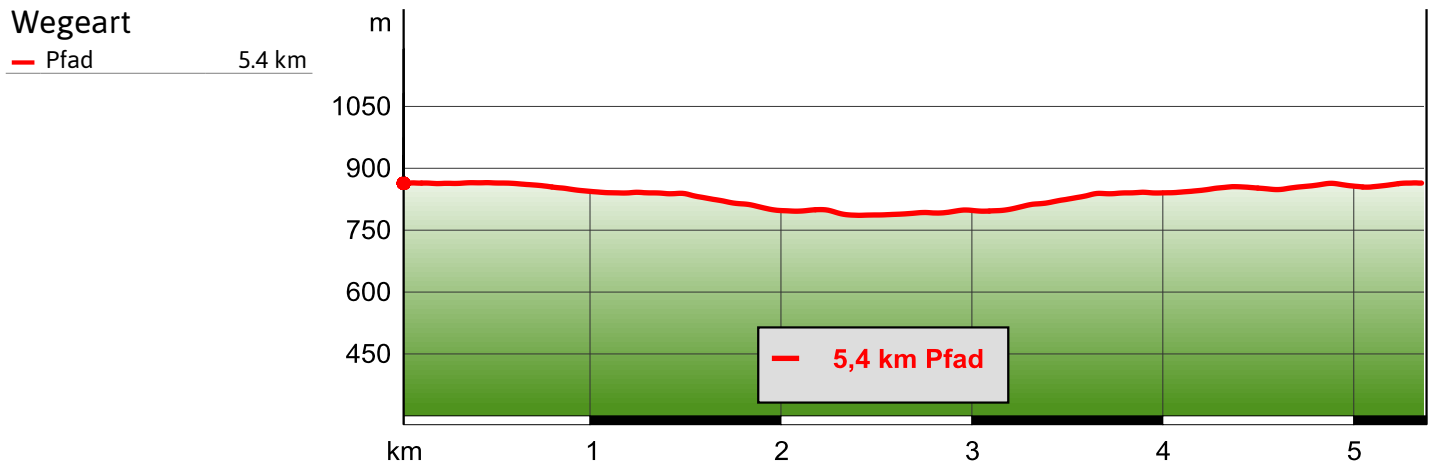
**Schwierigkeit** **mittel**  
**Kondition** ★ ★ ★ ★ ★  
**Technik** ★ ★ ★ ★ ★

**Empfohlene Jahreszeiten** J F M A M J J A S O N D



outdooractive Kartografie, Deutschland: Geoinformationen © Vermessungsverwaltungen der Bundesländer und BKG (www.bkg.bund.de), Österreich: © 1996-2012 NAVTEQ. All rights reserved., Italien: © 1994-2012 NAVTEQ. All rights reserved., Schweiz: Geodata © swisstopo (5704002735)

## Oberreute R32 Kremlerbad-Loipe



### Beschreibung

#### Kurzbeschreibung

Reizvolle klassische Verbindungsloipe zum Loipennetz Stiefenhofen.

#### Beschreibung

Reizvolle klassische Verbindungsloipe zum Loipennetz Stiefenhofen. Am Anfang steilere Passagen und eine kurze zügige Abfahrt auf Höhe der Staufner Straße.

#### Startpunkt der Tour

D4 - Oberreute / Parkplatz Skilift

#### Anfahrt

Aus Richtung Norden auf der A 7 bis Ulm-Memmingen, dort auf der A 96 bis Ausfahrt Leutkirch Süd Richtung Isny. In Isny auf die B 12 Richtung Oberstaufen/Immenstadt und weiter über die B 308 in Richtung Oberreute.

Aus Richtung München auf der A 96 bis Ausfahrt Jengen/Kaufbeuren, dann auf der B 12 bis Kempten und über Isny nach Oberreute.

Von Westen/Bodensee B 31 bis Lindau dann weiter über B 308 nach Oberreute.

#### Parken

Parken können Sie direkt Skilift in Oberreute und von dort aus können Sie auch in die Loipe einsteigen.

#### Öffentliche Verkehrsmittel

Bahnstation für die Gemeinde Oberreute ist in Oberstaufen. Von diesem Bahnhof aus besteht eine direkte Busverbindung nach Oberreute.

#### Weitere Infos / Links

Gästeamt Oberreute, Hauptstr. 34, 88179 Oberreute, Tel. 08387-1233, info@oberreute.de, www.oberreute.de

#### Zielpunkt der Tour

Entspricht dem Ausgangspunkt

#### Autor und Quelle

erstellt 29.04.2008

geändert 31.01.2014

Quelle Alpstein



Landkreis  
Lindau BODENSEE